

AREE DI IMPATTO

BENZINE

- I Zona (12.5 kW/mq) = 35 m
- II Zona (5 kW/mq) = 60 m
- III Zona (3 kW/mq) = 70 m

GPL

- I Zona (Raggio Fireball) = 70 m
- II Zona (200 kJ/mq) = 160 m
- III Zona (125 kJ/mq) = 200 m

CLORO

- I Zona (LC50) = 110 m
- II Zona (IDLH) = 500 m

Legenda

Risorse

- Strutture Strategiche
 - MUNICIPIO
 - POLIZIA LOCALE
 - VOLONTARIATO DI PROTEZIONE CIVILE
 - MAGAZZINO COMUNALE
- Infrastrutture strategiche
 - PIATTAFORMA ECOLOGICA
 - DEPURATORE
 - DISTRIBUTORE DI CARBURANTE
 - DISTRIBUTORE CARBURANTE CON GPL
 - PONTE
 - CENTRALE TELEFONICA
 - ACQUEDOTTO
- Strutture Rilevanti
 - SCUOLA DELL'INFANZIA
 - SCUOLA PRIMARIA
 - SCUOLA SECONDARIA I GRADO
 - CHIESA
 - ORATORIO
 - PALESTRA
 - CAMPO SPORTIVO
 - CENTRO SPORTIVO
 - FARMACIA
 - RSA
 - SUPERMERCATO
 - BIBLIOTECA
 - CENTRO GIOVANILE
 - MUSEO
 - AZIENDA
 - AZIENDA AGRICOLA

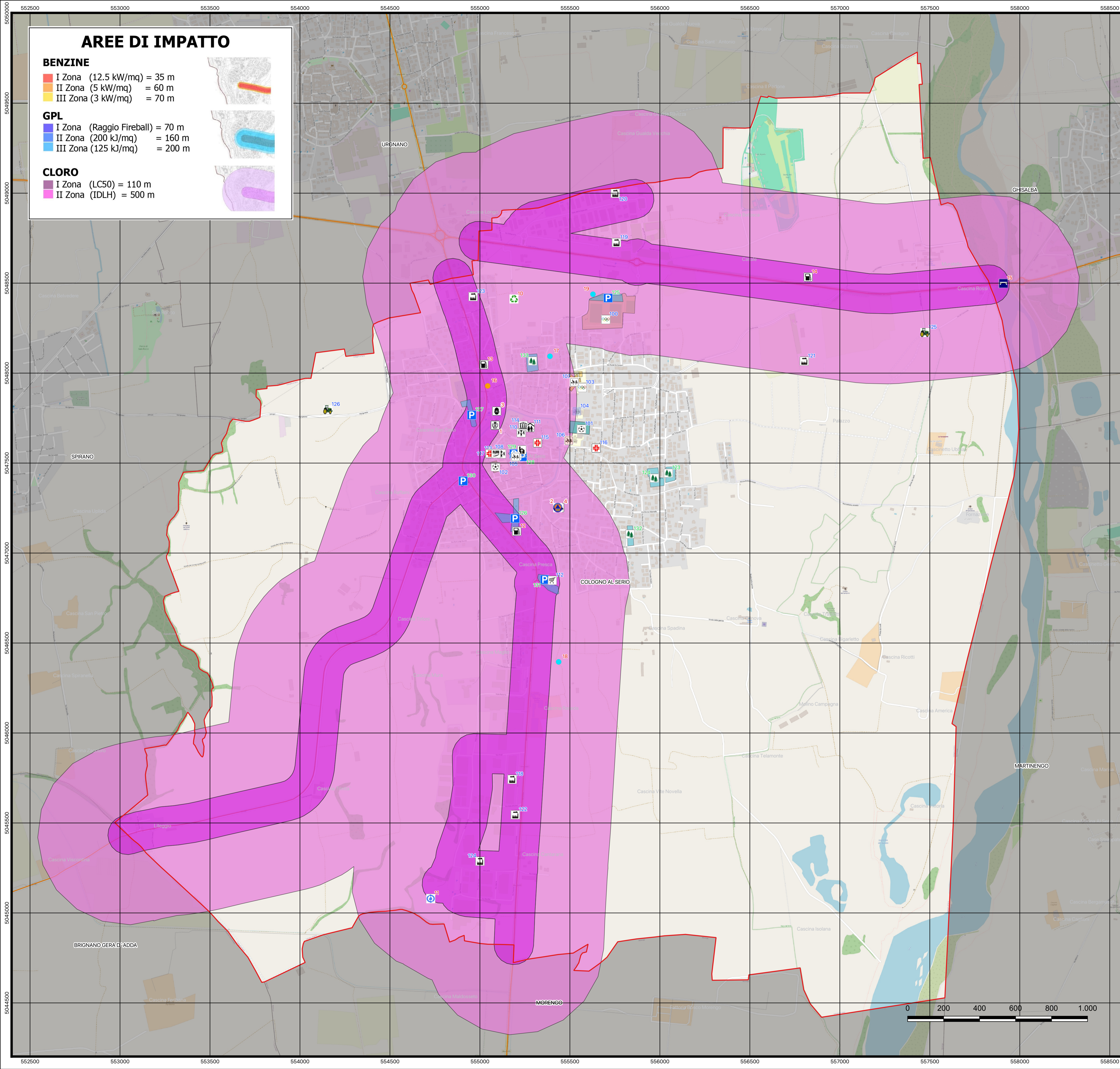
Scenari ADR - Cloro

- Zona di sicuro impatto (110 m)
- Zona di danno (500 m)

Viabilità

- Stazioni Ferroviarie
- Rete Ferroviaria principale
- Autostrade
- Strade Principali

Fonte informativa: Geoportale della Regione Lombardia
Le coordinate cartografiche N, E sono nel sistema WGS 1984 UTM - Zona 32 N (EPSG32362)
Vietata la riproduzione e la divulgazione senza autorizzazione. Tutti i diritti a norma di legge



Fonte informativa: Geoportale della Regione Lombardia
Le coordinate cartografiche N, E sono nel sistema WGS 1984 UTM - Zona 32 N (EPSG32362)
Vietata la riproduzione e la divulgazione senza autorizzazione. Tutti i diritti a norma di legge

COMUNE DI COLOGNO AL SERIO

Provincia di Bergamo

PIANO COMUNALE DI PROTEZIONE CIVILE

Comune	Cologno al Serio (BG)	Scala	1:10.000
Tavola	N°5.3 Rischio ADR Cloro	Data	Dicembre 2024

Ing.Livia Manenti
Via Flli Kennedy 26 - 24064 Grumello del Monte (BG)

Ing.Maria Chiara Del Vecchio
Via Michelangelo 12 - 20022 Castano Primo (MI)

Ing.Mario Stevanin • Via del Pioppo 12 • 20851 Lissone (MB)
Studio Via Flli Cairoli 7/b • 20851 Lissone (MB)