

AREE DI IMPATTO

BENZINE

- I Zona (12.5 kW/mq) = 35 m
- II Zona (5 kW/mq) = 60 m
- III Zona (3 kW/mq) = 70 m

GPL

- I Zona (Raggio Fireball) = 70 m
- II Zona (200 kJ/mq) = 160 m
- III Zona (125 kJ/mq) = 200 m

CLORO

- I Zona (LC50) = 110 m
- II Zona (IDLH) = 500 m

Legenda

Risorse

Strutture Strategiche

- MUNICIPIO
- POLIZIA LOCALE
- VOLONTARIATO DI PROTEZIONE CIVILE
- MAGAZZINO COMUNALE

Infrastrutture strategiche

- PIATTAFORMA ECOLOGICA
- DEPURATORE
- DISTRIBUTORE DI CARBURANTE
- DISTRIBUTORE CARBURANTE CON GPL
- PONTE
- CENTRALE TELEFONICA
- ACQUEDOTTO

Strutture Rilevanti

- SCUOLA DELL'INFANZIA
- SCUOLA PRIMARIA
- SCUOLA SECONDARIA I GRADO
- CHIESA
- ORATORIO
- PALESTRA
- CAMPO SPORTIVO
- CENTRO SPORTIVO
- FARMACIA
- RSA
- SUPERMERCATO
- BIBLIOTECA
- CENTRO GIOVANILE
- MUSEO
- AZIENDA
- AZIENDA AGRICOLA

Arete di emergenza poligonali

- ATTESA
- ATTENDAMENTI CAMPALI
- ACCOGLIENZA

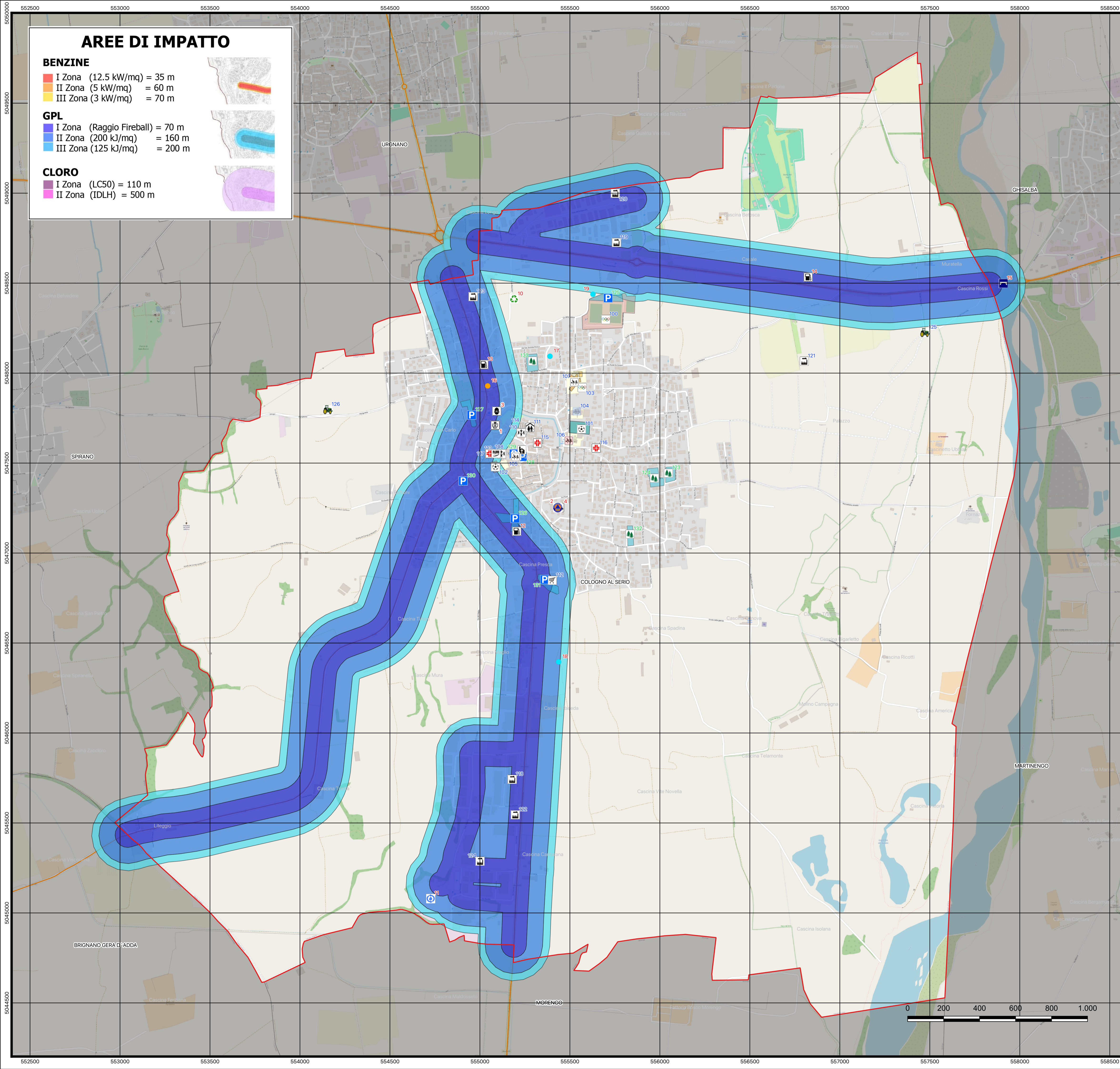
Scenari ADR - GPL

- Zona di sicuro impatto (70 m)
- Zona di danno (160 m)
- Zona di Attenzione (200m)

Viabilità

- Stazioni Ferroviarie
- Rete Ferroviaria principale
- Autostrade
- Strade Principali

Fonte informatica: Geoportale della Regione Lombardia
Le coordinate cartografiche N, E sono nel sistema WGS 1984 UTM - Zona 32 N (EPSG32362)
Vietata la riproduzione e la divulgazione senza autorizzazione. Tutti i diritti a norma di legge



COMUNE DI COLOGNO AL SERIO

Provincia di Bergamo

PIANO COMUNALE DI PROTEZIONE CIVILE

Comune	Cologno al Serio (BG)	Scala	1:10.000
Tavola	N°5.2 Rischio ADR GPL	Data	Dicembre 2024

Ing. Livia Manenti
Via F.lli Kennedy 26 - 24064 Grumello del Monte (BG)
 Ing. Maria Chiara Del Vecchio
Via Michelangelo 12 - 20022 Castano Primo (MI)

Ing. Mario Stevanin • Via del Pioppo 12 - 20851 Lissone (MB)
Studio Via F.lli Cairoli 7/b - 20851 Lissone (MB)